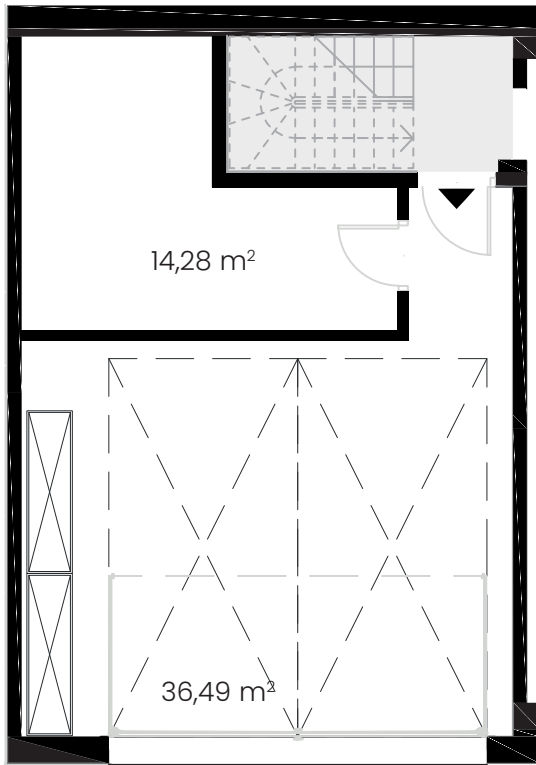




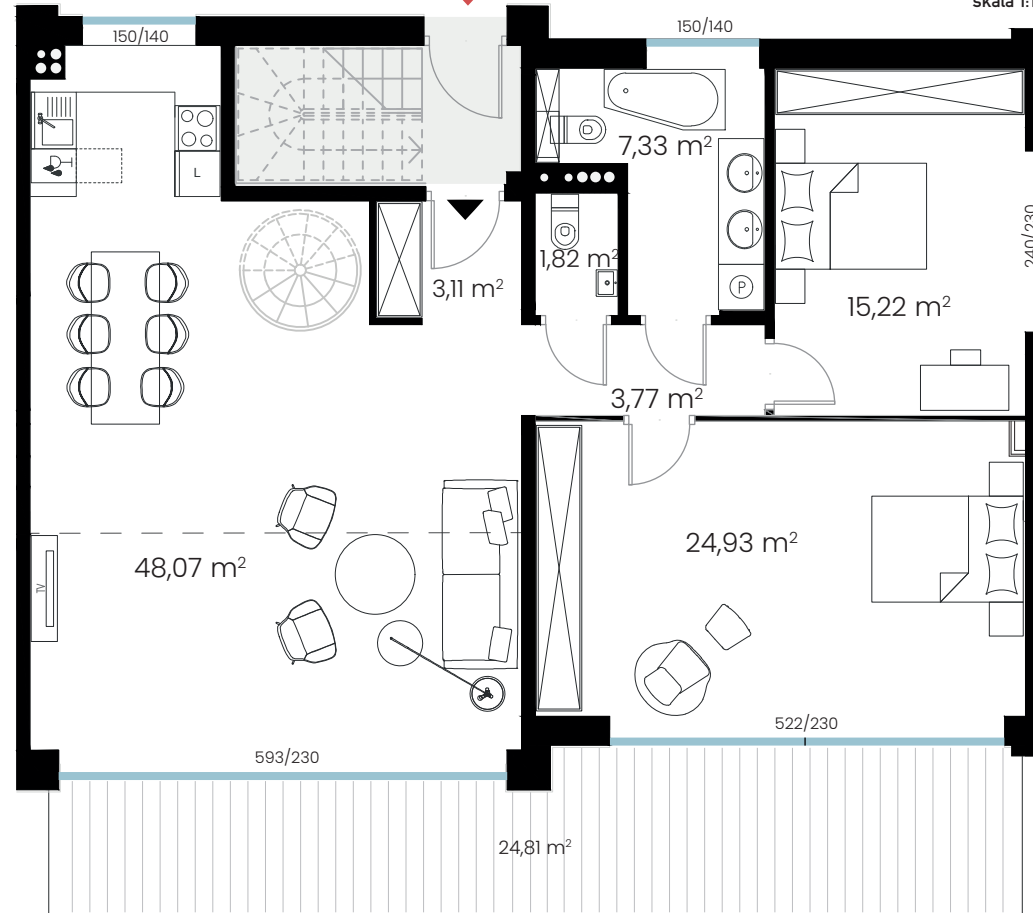
PARTER

skala 1:100



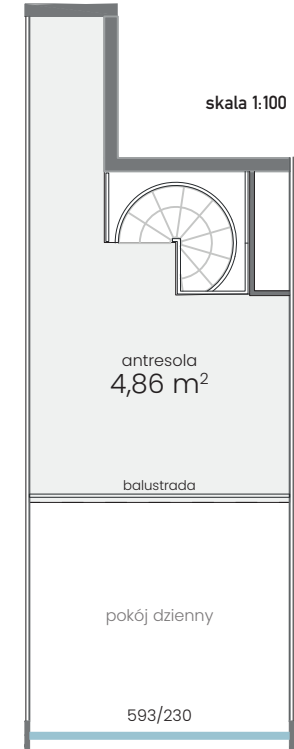
PIĘTRO +1

skala 1:100



ANTRESOLA

skala 1:100



#mrdom



PARTER

Garaż	36,49 m ²
Pom. gosp.	14,28 m ²
RAZEM	50,77 m²

PIĘTRO +1

Pokój z aneks. kuch.	48,07 m ²
Korytarz	3,11 m ²
Łazienka	7,33 m ²
Toaleta	1,82 m ²
Pokój	15,22 m ²
Korytarz	3,77 m ²
Pokój	24,93 m ²

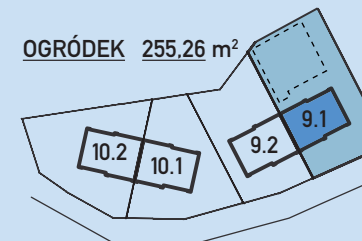
RAZEM

104,25 m²

PIĘTRO +2

Antresola	4,86 m ²
-----------	---------------------

OGRÓDEK 255,26 m²



Sea Investment Kmiecik Rodzewicz Sp. k.
Plac Kaszubski 7/11, 81-350 Gdynia
NIP: 5862313946, REGON: 366403881
tel.: +48 58 738 40 20
tel.: +48 519 069 506
o.biszko@mrdm24.pl

www.mrdm.pl

facebook.com/mrdomgdynia

instagram.com/mrdom_gdynia

UWAGA:
1. Wymiary pomieszczeń, lokalizacje przyborów sanitarnych, rozmieszczenie punktów instalacyjnych itp. podano zgodnie z projektem budowlanym. Mogą wystąpić niewielkie różnice wymiarów i usytuowania elementów powstałe w trakcie realizacji prac budowlanych. Podane wymiary są wymiarami w świetle pionowych przegród w stanie surowym.
2. Powierzchnię użytkową lokalu podano zgodnie z normą PN-ISO 9836:2015-12, tj.: powierzchnia użytkowa lokalu jest obliczona w metrach kwadratowych z dokładnością do dwóch miejsc po przecinku, dla wymiarów lokalu w stanie wykończonym, na poziomie podłogi, nie licząc listew przypodłogowych, progów itp. Do powierzchni użytkowej lokalu wlicza się powierzchnie elementów nadających się do demontażu (runy, kanały, ścianki działowe), nie są wliczane powierzchnie otworów na drzwi i okna oraz nisze w.w. elementach zamykających.
3. Przedstawiona na rzucie aranżacja ma charakter przykładowy, umeblowanie nie stanowi wyposażenia nabywanego lokalu.