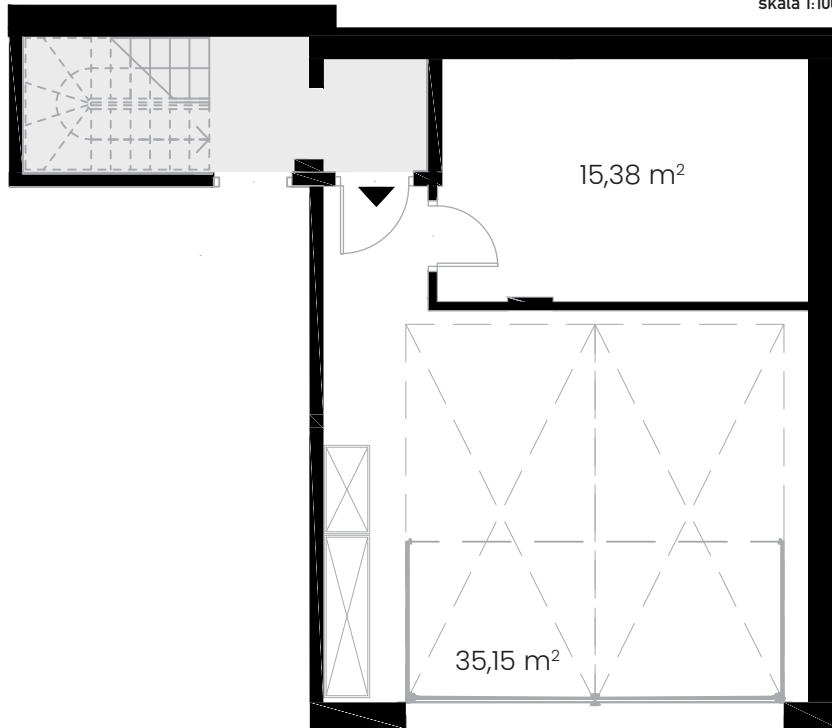




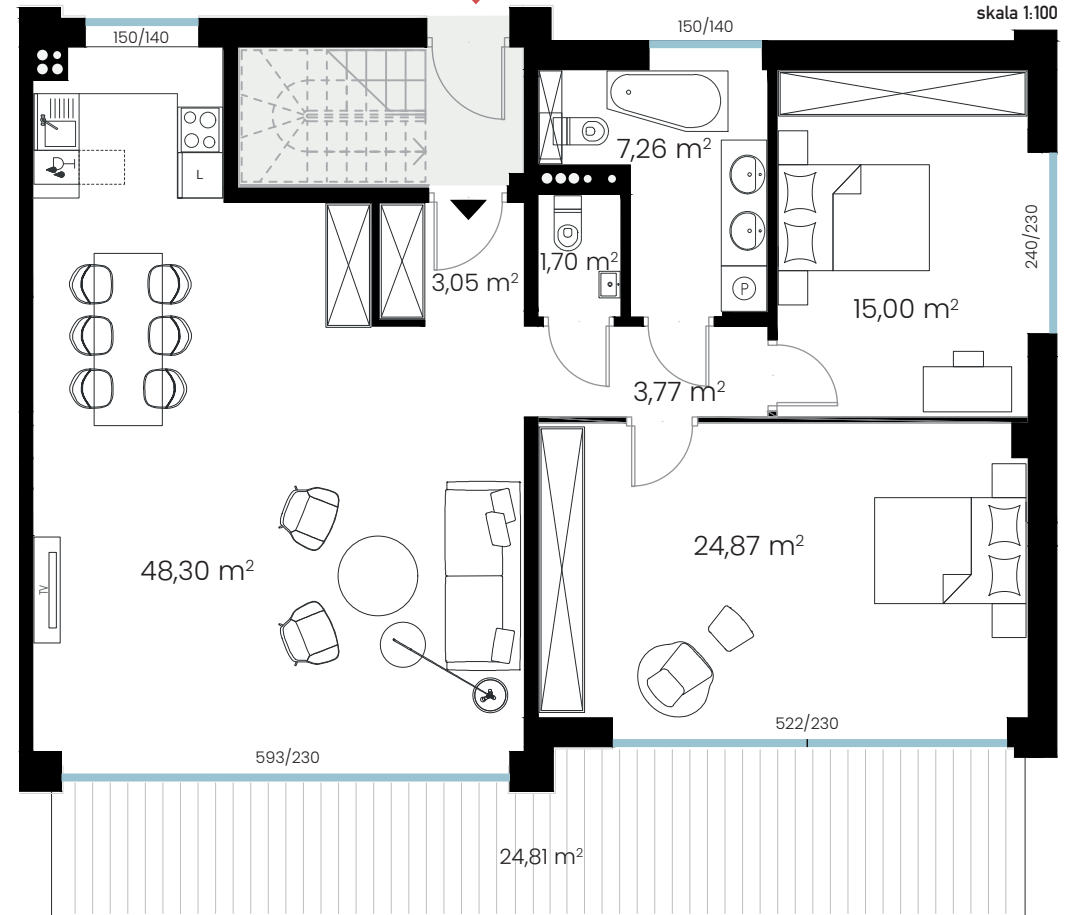
## PARTER

skala 1:100



## PIĘTRO +1

skala 1:100



#mrdom



### PARTER

Garaż	35,15 m <sup>2</sup>
Pom. gosp.	15,38 m <sup>2</sup>

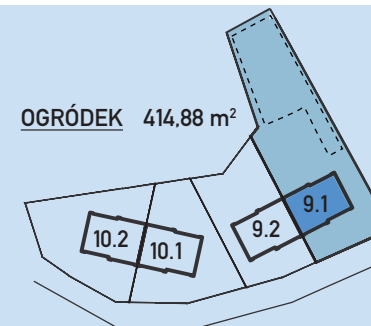
**RAZEM 50,53 m<sup>2</sup>**

### PIĘTRO +1

Pokój z aneks. kuch.	48,30 m <sup>2</sup>
Korytarz	3,05 m <sup>2</sup>
Łazienka	7,26 m <sup>2</sup>
Toaleta	1,70 m <sup>2</sup>
Pokój	15,00 m <sup>2</sup>
Korytarz	3,77 m <sup>2</sup>
Pokój	24,87 m <sup>2</sup>

**RAZEM 103,95 m<sup>2</sup>**

**OGRÓDEK 414,88 m<sup>2</sup>**



Sea Investment Kmiecik Rodzewicz Sp.k.  
Plac Kaszubski 7/11, 81-350 Gdynia  
NIP: 5862313946, REGON: 366403881  
tel.: +48 58 738 40 20  
tel.: +48 519 069 506  
o.biszko@mr24.pl

 [www.mrdom.pl](http://www.mrdom.pl)

 [facebook.com/mrdomgdynia](https://facebook.com/mrdomgdynia)

 [instagram.com/mrdom\\_gdynia](https://instagram.com/mrdom_gdynia)

UWAGA:  
1. Wymiary pomieszczeń, lokalizacje przyborów sanitarnych, rozmieszczenie punktów instalacyjnych itp. podano zgodnie z projektem budowlanym. Mogą wystąpić niewielkie różnice wymiarów i usytuowania elementów powstałe w trakcie realizacji prac budowlanych. Podane wymiary są wymiarami w świetle pionowych przegród w stanie surowym.  
2. Powierzchnię użytkową lokalu podano zgodnie z normą PN-ISO 9836:2015-12, tj.: powierzchnia użytkowa lokalu jest obliczona w metrach kwadratowych z dokładnością do dwóch miejsc po przecinku, dla wymiarów lokalu w stanie wykończonym, no poziomu podłogi, nie licząc listew przypodłogowych, progów itp. Do powierzchni użytkowej lokalu wlicza się powierzchnie elementów nadających się do demontażu (runy, kanały, ścianki działowe), nie są wliczane powierzchnie otworów na drzwi i okna oraz nisze w.w. elementach zamykających.  
3. Przedstawiona na rzucie aranżacja ma charakter przykładowy, umeblowanie nie stanowi wyposażenia nabywanego lokalu.